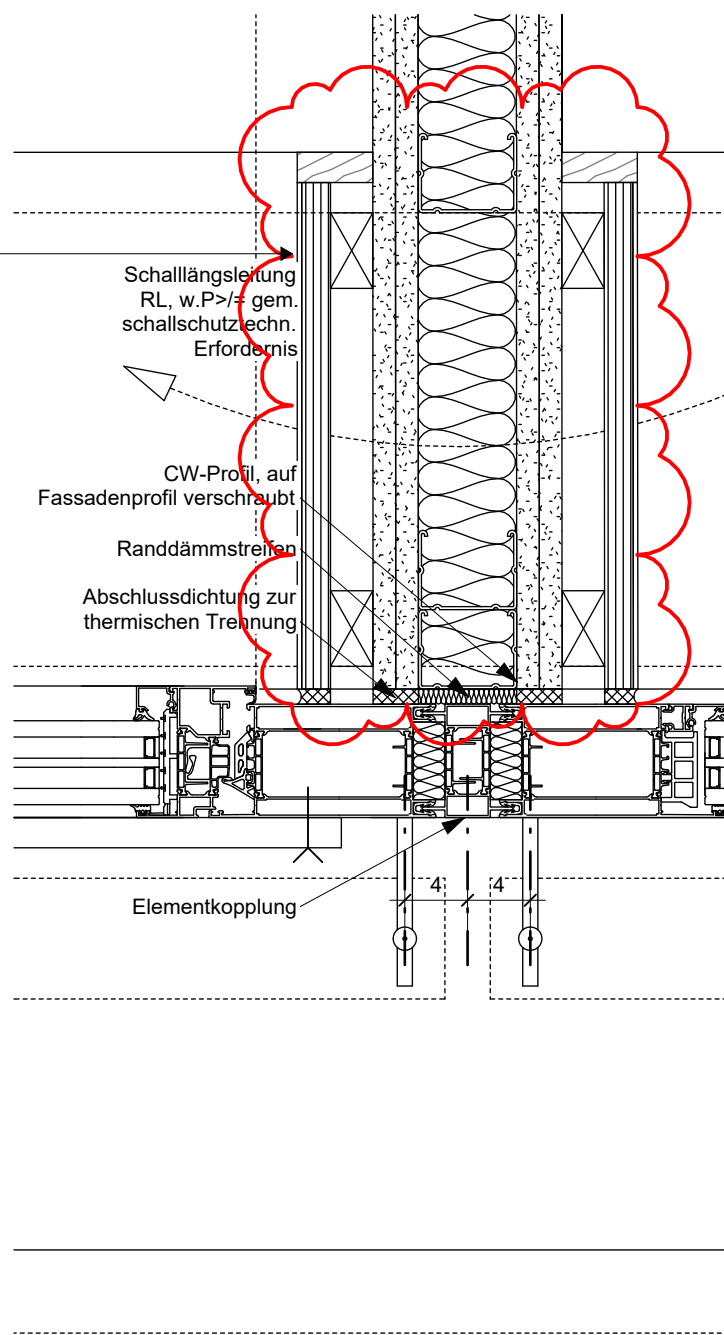


Detail, Laibung Fensterband Grünfassade
M 1 : 5



FE-18

Laibungsblech Alu:
Aluminiumblech, pulverbeschichtet, mehrfach gekantet, umlaufend, oberhalb verdeckt befestigt mit F-Profil, bei bodentiefen Fenstern Fensterbrüstung dreiseitig umlaufend, Farbe analog zu PR-Fassade

FE-19

Holzlaibung:
MDF 19mm Plattenwerkstoff, darauf Echtholz furnier lackiert: 2K matt, Anleim Eiche 20x50 kopfseitig als Rahmen umlaufend aufgesetzt, bei bodentiefen Fenstern dreiseitig umlaufend

Legende Fenster

- FE-1

Fensterbänder:
Aluminium-Fensterkonstruktion, Ausführung als Festverglasung mit opaken Öffnungselement (Drehkipplügel und Drehflügel), nach Bedarf klare Öffnungselement (Drehflügel) nach innen öffnend, Aufteilung und Anordnung entsprechend Übersichtsplan, alle Öffnungsflügelprofile auf der Außenseite flächenbündig, opake Öffnungselemente mit Öffnungsbegrenzer, Grundbautiefe der Rahmenelemente 75 mm, Rahmenverstärkung der Mittelposten nach stat. Erfordernis, Farbe nach Wahl AG, 3-Fach Verglasung, erf. Wärmedämmwert $U_w=1,1 \text{ W/m}^2\text{K}$ erf. Schalldämmmaß $R_w=35 \text{ dB}$ (im eingebauten Zustand) gem. Vorgabe Bauphysik, Sicherheitsanforderungen gemäß Vorgabe
- FE-2

Vorwandmontage-Winkel:
Purenit Vorwandmontage-Winkel, WLS entsprechend Fassadendämmung, an Stb. Wand verklebt und mit Schwerlastankern mechanisch gegen Abrutschen gesichert, Dimensionierung nach stat. Erfordernis, Montage nach Herstellerangaben
- FE-3

Formdämmung:
MF-Formdämmung Halbhaut, WLS und Brandschutzeigenschaften entsprechend Fassadendämmung
- FE-4

Außenliegender Sonnenschutz:
außenliegender Raffstore, mehrfach geteilt, Lamellenbreite = 60 mm, mit Spannselhalterung zur Führung der Sonnenschutzlamellen, Befestigung an vertikalen Blechrahmenprofilen, Raffstorenkasten fassadenintegriert, mit Windwächter, Farbe Lamellen: RAL 9007, Farbe Abdeckung: DB 703 Farbe aller anderen sichtbaren Bauteile: RAL 7016
- FE-5

Wandkonsole für außenliegenden Sonnenschutz:
Stahl verzinkt, thermisch entkoppelt (Thermostop-Flach), Dimensionierung nach stat. Erfordernis
- FE-6

Fugendichtband:
Polyurethan-Weichschaumstoff Fugendichtband, zum Schutz vor Hinterlaufen an den Fugenflanken, Schlagregendicht (600 Pa), UV- beständig, Dampfdiffusionsoffen
- FE-7

Fugendichtband:
Polyurethan-Weichschaumstoff Fugendichtband, zur luftdichten und schlagregensicheren Abdichtung, Schlagregen- und Luftdichtheit (750 Pa)
- FE-8

Baudichtfolie:
1mm Dampfoffene EPDM-Baudichtfolie
- FE-14

Baudichtfolie:
1mm Dampfdichte EPDM-Baudichtfolie
- FE-9

Schutzfolie:
1mm Schleppfolie, zum Schutz der Kopfseiten Mineralwolldämmung gegen eindringende Feuchte
- FE-10

Fensterbank/ Entwässerungsrinne:
Ohne sichtbare Tropfkante, Entwässerung erfolgt über integrierte Entwässerungsrinne, Alu-U-Profil 4 mm mit seitlichen Schlitzauslässern, Rinne wird durch mehrfach gekantete Fassadenplatten gebildet, Kopfseite der Kantung 5° bzw. 10° in Richtung Rinne geneigt, partiell auf Haltern mit Antidröhnbeschichtung befestigt, Wasserableitung über UK per VHF, freie Entwässerung, Farbe/Oberfläche analog zu VHF (FA-1)
- FE-16

Fensterbank:
Aluminium Fensterbank, mehrfach gekantet, Wasserführende Ebene mit 5° Neigung, Tropfkante bildet Umfassungprofil der Grünfassade aus, partiell auf Haltern mit Antidröhnbeschichtung befestigt, pulverbeschichtet, Farbe analog zu VHF (FA-1)
- FE-11

Alu-Pfosten-Riegel-Fenster:
Pfosten/Riegel: ca. 50 x 150 mm, Tragprofile aus Aluminium, (Innenliegende Pfostenverstärkung für PR-Fenster Hörsaal, Dimensionierung und Material nach stat. Erfordernis), Aufsatzprofile umlaufend aus stranggepresstem Aluminium Pulverbeschichtet, Farbe nach Wahl AG, Verglasung: 3-Fach Verglasung, Vorderkanten Aufsatzprofile in Fassadenebene, erf. Wärmedämmwert $U_w=1,1 \text{ W/m}^2\text{K}$ erf. Schalldämmmaß $R_w=35 \text{ dB}$ (im eingebauten Zustand) gemäß Vorgabe Bauphysik, Sicherheitsanforderungen gemäß Vorgabe
- FE-12

Konsolenprofil PR-Fenster/ Hebeschiebeanlage:
Koppunkt als Loslager ausgebildet, zur Aufnahme Toleranzen und Durchbiegungen Rohbau, Fußpunkt als Festlager ausgebildet, mit Mineralwolle gedämmt, Pfosten-Riegelstoß dampfdicht abzukleben
- FE-13

Wandkonsole für PR-Fenster/ Hebeschiebeanlage:
Stahl verzinkt, thermisch entkoppelt (Thermostop-Flach), Dimensionierung nach stat. Erfordernis
- FE-15

Insektenschutzgitter
- FE-17

Hebeschiebeanlage:
Aluminium-Hebe-Schiebetür, Rahmenprofile aus Aluminium mit doppelter Isolierzone, Laufrollenprofil aus rollgeformten Edelstahlprofil, Schwellenhöhe max. 5mm, Ausführung als mehrteilige Konstruktion mit Festverglasungselementen und Flügelprofilen, Aufteilung und Anordnung entsprechend Übersichtsplan, Grundbautiefe der Rahmenelemente 170 mm, 2-suprig, Farbe nach Wahl AG, 3-Fach Verglasung, erf. Wärmedämmwert $U_w=1,1 \text{ W/m}^2\text{K}$ erf. Schalldämmmaß $R_w=35 \text{ dB}$ (im eingebauten Zustand) gem. Vorgabe Bauphysik, Sicherheitsanforderungen gemäß Vorgabe

V03	24.02.2026	Planfortschreibung Detailpläne Fenster	RV
V02	17.07.2025	Geänderte Nummerierung Legende Detailpläne Fenster	KSch
V01	06.02.2025	Planerstellung Detailpläne Fenster	KR
Status Index	Datum	Änderung	Autor

PlanNr. Arch.

LU-008_ARC_5_FE_01_009_V03

PlanNr. Fachpl.

Projekt

Neubau Rettungswache inkl. Schulungszentrum BG Klinik

Ludwig-Guttman-Straße 11a
67071 Ludwigshafen

Bauherr

**BG Klinik**
Ludwigshafen
Ludwig-Guttman-Straße 13
67071 Ludwigshafen

Architekten

SUPERGELB
ARCHITEKTEN

Richartzstraße 10, 50667 Köln
Tel. +49 221.92 58 21-0
office@supergelb-architekten.de

Planer

Planinhalt

Detail, Laibung Fensterband Grünfassade

27.02.2026	Wie angezeigt	A2	420x594 mm
------------	---------------	----	------------

Ausführungsplanung

VORABZEICHNUNG

Plannummer

Projekt	Planer	LPH	Planart	Sicht	NR.	Stat.	Index

LU-008_ARC_5_FE_01_009_V03